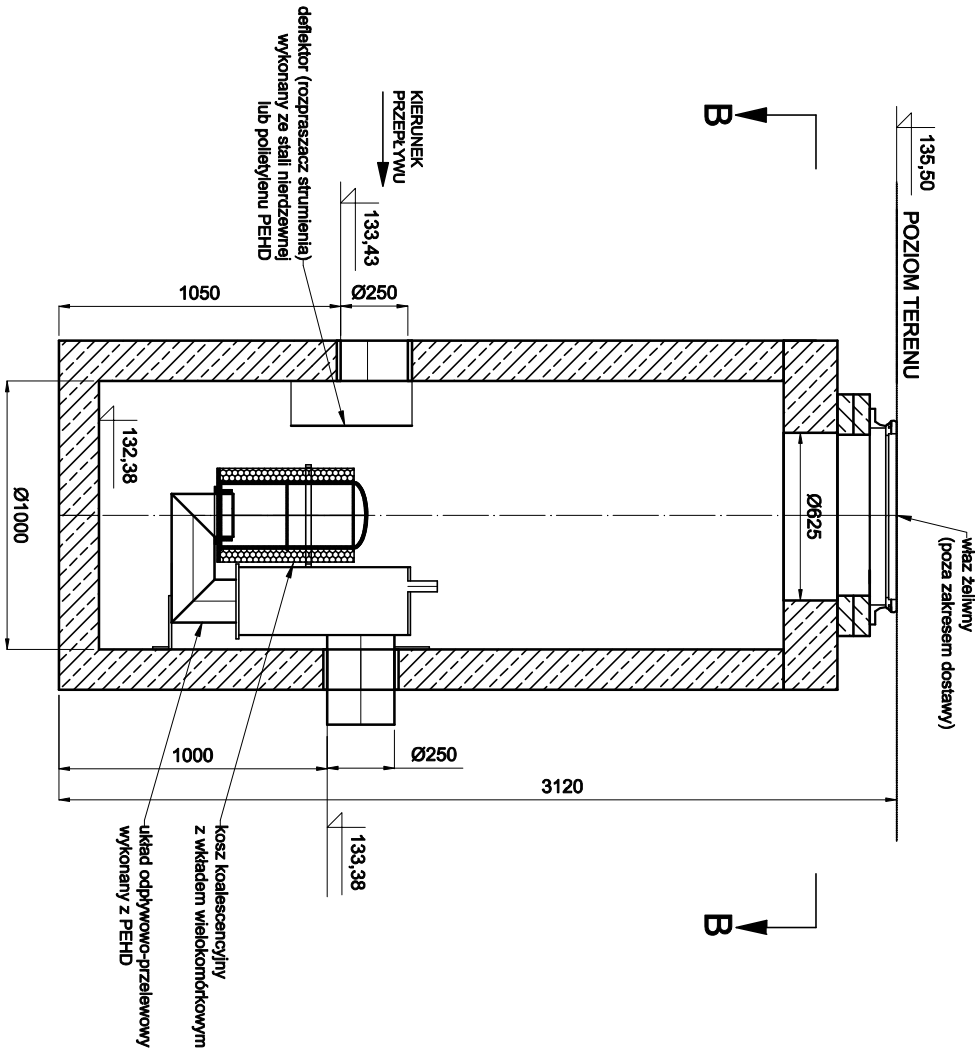
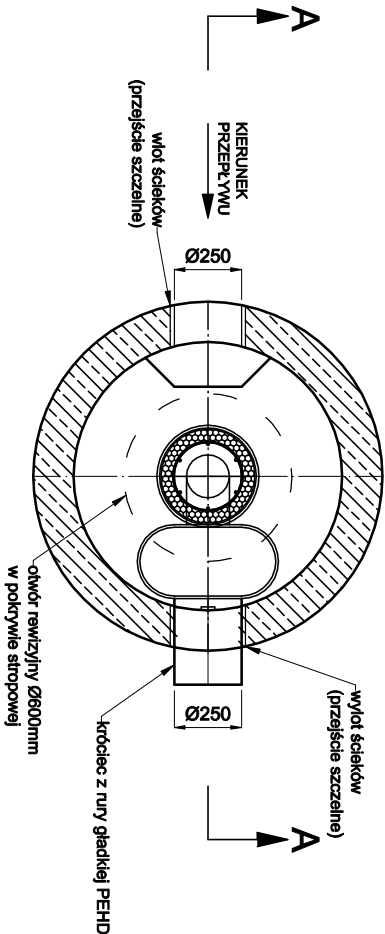


PRZEKRÓJ A-A



PRZEKRÓJ B-B



PARAMETRY TECHNICZNE

PARAMETRY TECHNICZNE			
OZNACZENIE PROJEKTOWE		SEP	
PRZEPŁYW NOMINALNY [L/s]		3	
PRZEPŁYW MAKSYMALNY [L/s]		30	
POJEMNOŚĆ GROMADZENIA OLEJU [L]		216	
POJEMNOŚĆ GROMADZENIA OSADU [L]		350	
PRZYŁĄCZA	ŚREDNICA	RODZAJ MAT.	RZĘDNA
WŁOT	250	PVC	133,43
WYŁOT	250	PVC	133,48
POZIOM TERENU		135,50	
SPECYFIKACJA WYKONANIA ZBIORNIKA			
KLASA WYTRZYMAŁOŚCI NA ŚCISKANIE		C35/45	
NASIĄKLIWOŚĆ		<5%	
STOPIEŃ MROZODPORNOŚCI W WODZIE		F150	
STOPIEŃ WODOSZCZELNOŚCI		W8	
KLASYFIK. W ZAKRESIE REAKCJI NA OGIEŃ		A1	
STOPA ANTYWYPOROWA	SZER./ŚREDN.	*	
(OPCJA)	WYSOKOŚĆ	*	
DODATKOWE UWAGI PROJEKTOWE:			
- Wymiary w [mm]			

- UWAGI OGÓLNE
- JAKOŚĆ ŚCIEKÓW NA ODPUŁYWIE Z URZĄDZENIA SPEŁNIA WYMAGANIA POLSKIEGO PRAWA ORAZ ZHARMONIZOWANEJ NORMY PN-EN 858-1, DOKUMENTEM ODBIOROWYM SEPARATORA SUBST. ROPOPOCHODNYCH NA BUDOWIE JEST DEKLARACJA WŁAŚCIWOŚCI UŻYTKOWYCH NA ZGODNOŚĆ Z ZHARMONIZOWANĄ SPECYFIKACJĄ TECHNICZNĄ PN-EN 858-1, SEPARATOR POMINIENIEN BYĆ OZNAKOWANY CE.
 - URZĄDZENIE POWINNO BYĆ TRWAŁE OZNAKOWANE ZGODNIE Z PN-EN 858-1, W SPOSÓB UMOŻLIWIAJĄCY ŁATWĄ JEGO IDENTYFIKACJĘ - ZARÓWNO PRZED, JAK I PO INSTALACJI W GRUNCIE.

PRZEDSIĘBIORSTWO INŻYNIERYJNO-USŁUGOWE INŻYNIERIA PRO-EKO SP. Z O.O.		UL. STRAŻACKA 37, 43-382 BIELSKO-BIAŁA, tel. 531 484 404		INŻYNIERIA	
NAZWA OBIEKTU BUDOWLANEGO:		BUDOWA PUNKTU SELEKTYWNEGO ZBIERANIA ODPADÓW KOMUNALNYCH W MIEJSCOWOŚCI KOZIŁCE, GMINA GAWORZYCE		PRO-EKO	
ADRES:		59-180 Koziłce; jednostka ewidencyjna: Gaworzyce; obręb 0006 Koziłce; działka ewid. nr 529		data	
INWESTOR:		Związek Gmin Zagłębia Miedziowego ul. Mała 1; 59-100 Polkowice		30.09.2021	
TEMAT RYSUNKU:		SEPARATOR SUBSTANCJI ROPOPOCHODNYCH ZINTEGROWANY Z OSADNIKIEM		skala	
				1:20	
projektował:		mgr inż. Jacek Wojna nr upr.: SLK6394/PWBS/16 w specjalności instalacji sanitarnych do projektowania bez ograniczeń		stadium	
opracował:		Wojciech Cwałna		PW	
				rys.nr	
				S-07	
				branża:	
				Sanitarna	
WSZELKIE PRAWA ZASTRZEŻONE					